



LÁNASJÓÐUR SVEITARFÉLAGA OHF.

Afkomukynning

26. mars 2010

Ársuppgjör 2009



REKSTUR OG EFNAHAGUR 2009



Slumpað á afkomu 2009

Sjóðurinn hefur tekjur af vöxtum og verðbótum og gjöld af almennum rekstri.

Verðbólga á árinu 2009 var 8,6%

	Upphæð	Vextir	Afkoma
Erlent gat	3.300	10%	330
Laust fé	4.000	11%	440
Lán af eigin fé	8.900	12,9%	1.146
Eigið fé	11.860		
Eigið fé umfram ráðstöfun	-1.040	14,1%	-147
Slump á rekstrartekjur 2009.....			1.769



Afkoma 2009

	2009	2008
Vaxtatekjur og verðbætur	6.688	7.483
Vaxtagjöld og verðbætur	-4.861	-4.762
Hreinar vaxtatekjur	1.826	2.721
Tekjur (gjöld) veltufjáreigna	76	-633
Tekjur af fjáreignum á gangvirði	-68	122
Hreinn gjaldeyrismunur	-46	-880
Aðrar rekstrartekjur (gjöld)	-38	-1.390
Hreinar rekstrartekjur	1.789	1.331
Laun og launatengd gjöld	44	41
Annar rekstrarkostnaður	87	63
Afskriftir	1	1
Almennur rekstrarkostnaður	132	106
Hagnaður ársins	1.656	1.225

Skýringar:

- Hagnaður umfram væntingar.
– 35% hækkun.
- Háir stýrivextir halda uppi ávöxtun til skamms tíma.
- Hækkun VNV á árinu 2009 var 8,6%.
- Skuldabréf SPRON upp á 113m var fært niður í núll. Búið að samþykkja kröfu.
- Engin töpuð útlán á árinu.
- Engin vanskil útistandandi í árslok.



Rekstrarkostnaður

Skýringar 9, 10 og 11:	2009	2008
Laun	39.896.080	27.527.047
Þar af stjórn og frkvstj.	20.977.463	24.822.015
Launatengd gjöld	3.266.499	1.961.624
Lífeyriskostnaður	704.313	11.869.752
Samtals	43.866.892	41.358.423
Endurskoðun	13.462.657	10.020.450
Kostnaður við skuldabréfaútgáfu	31.652.994	5.986.021
Skrifstofukostnaður	15.192.996	12.102.180
Tölvur og tölvukerfi	10.087.606	15.780.132
Rekstur húsnæðis	5.158.292	3.927.085
Árgjöld og eftirlitsgjöld FME	3.563.000	2.845.000
Ferðakostnaður	2.116.080	2.257.748
Sérfræðipjónusta	3.066.300	6.705.409
Gestamóttaka og risna	676.695	1.179.474
Annað	2.264.264	2.343.892
Samtals	87.240.884	63.147.391

Skýringar:

- Laun hækka um 12,4 m.
- Viðskiptavakt 24 m.
- Búið að semja um lækun á skrifstofu-kostnaði 2010.
- Lækun á tölvu og sérfræðipjónustu samtals 9,6 m.
- Hækkun kostnaðar á milli ára nemur sömu tölu og kostnaður við viðskiptavakt.



Efnahagur 31. desember 2009

Eignir	2009	2008	%br
Sjóður í Seðlabanka	5.358	3.007	78%
Kröfur á lánastofnanir	41	415	-90%
Útlán og kröfur	65.056	60.358	8%
Veltufjáreign - afleiður	13	0	-
Fjáreignir á gangvirkni	1	121	-
Rekstrarfjármunir	53	54	-
Aðrar eignir	2	1	-
Eignir samtals	70.524	63.956	10%
Skuldir			
Verðbréfaútgáfa	34.794	26.309	32%
Aðrar lántökur	21.984	24.716	-11%
Veltufjárskuld - afleiður	13	57	-77%
Skuld við sveitarfélög	750	1.500	-50%
Aðrar skuldir	5	47	-90%
Lífeyrisskuldbinding	49	53	-9%
Skuldir samtals	57.595	52.683	9%
Eigið fé			
Hlutfé	5.000	5.000	-
Lögbundinn varasjóður	1.250	1.250	-
Óráðstafað eigið fé	6.680	5.023	33%
Eigið fé samtals	12.930	11.273	15%
Skuldir og eigið fé samtals	70.524	63.956	10%

Skýringar:

- Vöxtur 10% á árinu.
- Útborguð langtímalán 8,4 ma. samanborið við 15,5 ma. sama tímabil 2008.
- Hækkun útlána að mestu vegna verðbólgu.
- Innstæður í SBÍ 5.358 m.
- Skammtímaeignir samtals 5.399 m.
- LSS24 stóð í 15 milljörðum.



Lausafjárstaða

- Laust fé er að langmestu varðveitt í Seðlabanka.
- Sjóðurinn á nægt laust fé til að standa við skuldbindingar sínar án þess að fá ný lán.
- Útlánageta sjóðsins veltur alfarið á nýrri fjármögnun.

Skýring 4.4:

	0-1 mánuðir	1 til 3 mánuðir	3 til 12 mánuðir	1 til 5 ár	Yfir 5 ár	Samtals
Fjáreignir						
Handbært fé og bundin innlán	5.399	0	0	0	0	5.399
Verðbréf	1	0	0	0	0	1
Útlán	56	2.321	5.546	22.551	33.897	64.372
Samtals fjáreignir	5.457	2.321	5.546	22.551	33.897	69.772
Fjárskuldir						
Skammtímaskuldir	0	0	0	0	0	0
Lántökur	64	4.142	3.018	22.245	28.765	58.235
Skuld við hluthafa	0	0	750	0	0	750
Samtals fjárskuldir	64	4.142	3.768	22.245	28.765	58.985
Nettó eignir - skuldir	5.393	-1.821	1.777	306	5.132	10.787



Gjaldeyrisáhætta

- Stefna sjóðsins hefur alltaf verið að taka ekki gengisáhættu.
- Sá gengisójöfnuður sem er til staðar er til kominn vegna greiðslustöðvunar Glitnis.

Skýring 4.6

Fjáreignir	Verðtryggt		Óverðtryggt			Aðrar myntir	Samtals
	ISK	ISK	EUR	USD	JPY		
bundin innlán	0	5.399					5.399
Verðbréf	0	1					1
Útlán	45.074	1.288	14.756	2.568	294	392	64.372
Samtals fjáreignir	45.074	6.688	14.756	2.568	294	392	69.772
Fjárskuldir							
Skammtímaskuldir		340					0
Lántökur	37.236	340	18.444	2.215	0	0	58.235
Skuld við hluthafa		750					750
Samtals fjárskuldir	37.236	1.090	18.444	2.215	0	0	58.985
Nettó eignir - skuldir	7.838	5.598	-3.688	354	294	392	10.787



CAD hlutfall hækkar úr 57% í 67%

Hlutfallið reiknast þannig:	Bókfærð staða	Vegin staða 2009
Áhættugrunnur		
Bókfærðar eignir	70.524.121.859	13.076.440.997
Markaðsáhætta		3.687.711.000
Rekstraráhætta		2.563.358.000
Áhættugrunnur samtals	<u>70.524.121.859</u>	19.327.509.997
Eigið fé:		
Bókfært eigið fé	<u>12.929.593.045</u>	12.929.593.045
Eigið fé samtals	<u>12.929.593.045</u>	12.929.593.045
Eiginfjárlutfall		67%

Eigið fé 31. desember 2009 nam 12.930 milljónum króna eða 18,3% af niðurstöðu efnahagsreiknings. Í lok tímabilsins var eiginfjárlutfall reiknað út frá Basel II 67% en var 57% í árslok 2008. Samkvæmt ákvæðum 84. gr. laga um fjármálafyrirtæki má eiginfjárlutfall fjármálafyrirtækja ekki vera lægra en 8%.



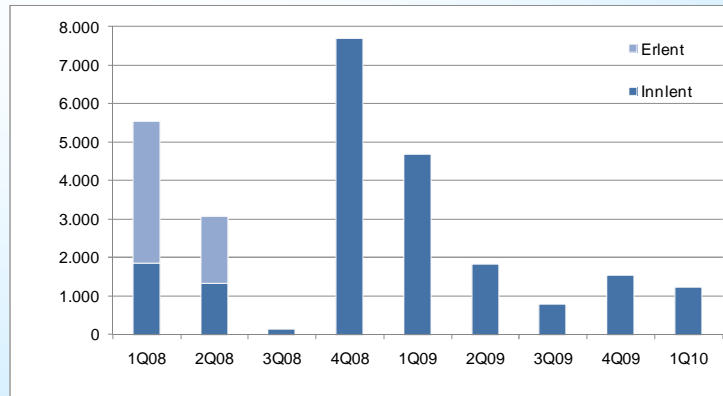
ÁRIÐ 2009 Í HEILD

Samsetning eignasafns

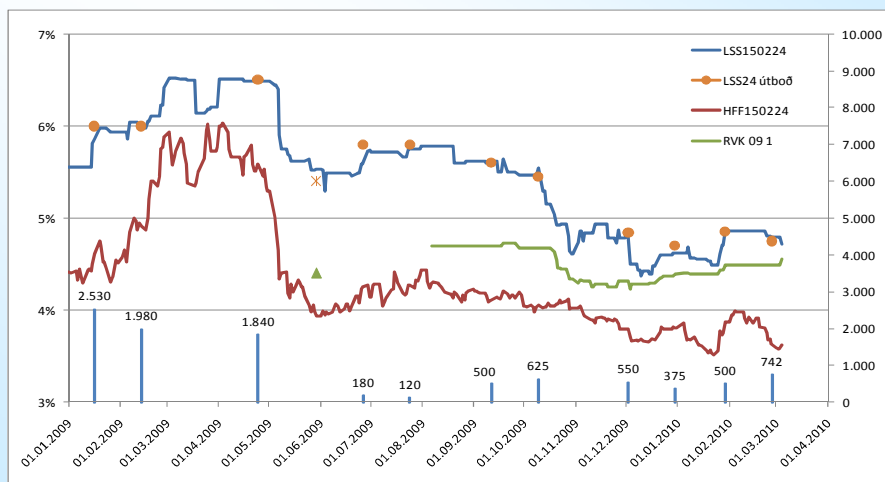
Engin vanskil og engin töp vegna sveitarfélaga



Lántökur 2008 og 2009



Próun ávöxtunarkröfu HFF og LSS24



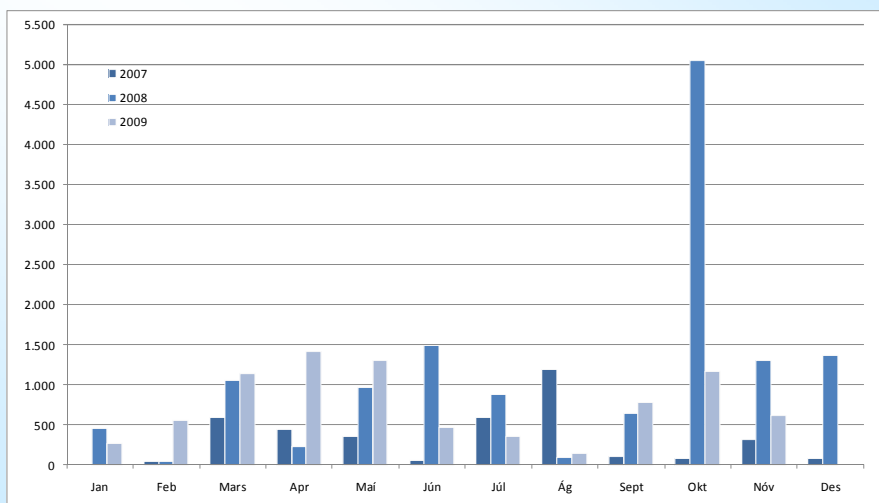


Útlán og lánsfjáröflun

- Útborguð langtímalán árið 2009 voru **8,4** milljarðar.
 - Þar af **2,7** milljarðar til endurfjármögnunar lána á gjalddaga.
- Voru **15,5** milljarðar árið 2008.



Útlán á árunum 2007, 2008 og 2009





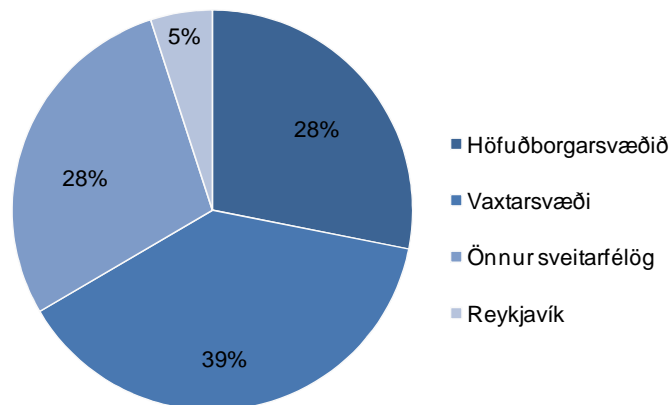
Skýring 26. listi yfir viðskiptavini

- **58. gr. Þagnarskylda.**
Stjórnarmenn fjármálafyrirtækis, framkvæmdastjórar, endurskoðendur, starfsmenn og hverjir þeir sem taka að sér verk í þágu fyrirtækisins eru bundnir þagnarskyldu um allt það sem þeir fá vitneskju um við framkvæmd starfa síns og varðar viðskipta- eða einkamálefni viðskiptamanna þess, nema skylt sé að veita upplýsingar samkvæmt lögum. Þagnarskyldan helst þótt látið sé af starfi.
- **60. gr. Samþykki viðskiptamanns til miðlunar trúnaðarupplýsinga.**
Heimilt er að miðla til utanaðkomandi aðila þeim upplýsingum um viðskiptamenn sem um getur í 58. gr. að fengnu skriflegu samþykki þess er í hlut á. Í samþykki skal koma fram til hvaða upplýsinga það tekur, til hvaða aðila er heimilt að miðla upplýsingum á grundvelli þess og í hvaða tilgangi upplýsingunum er miðlað.



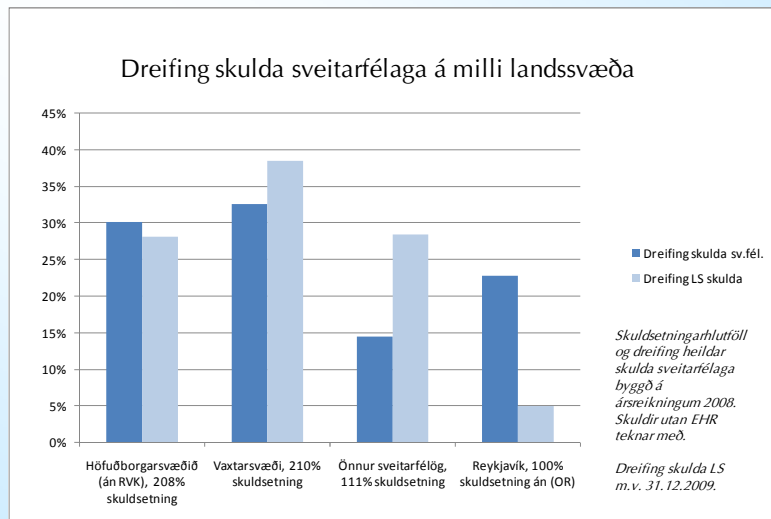
Dreifing útlána lánasjóðsins 31.12.2009

Skipting útlána LS 31/12/09 - Samtals 65 ma. kr.





Dreifing útlána lánasjóðsins 31.12.2009



LÁNASJÓÐUR SVEITARFÉLAGA OHF.

17



Polpróf útlána, 31. desember 2009

- Lánasjóðurinn hefur einungis heimild til að lána sveitarfélögum og fyrirtækjum 100% í þeirra eigu. Til tryggingar þeim lánum fær hann veð í skatttekjum sveitarfélaganna.
- Til að fá tilfinningu fyrir líklegum óskum eftir lánalengingum eða skuldbreytingum á næstu árum höfum við reiknað hve miklar greiðslur falla til næstu fimm árin, sem eru umfram 10% af árstekjum hvers skuldara. Samtals eru þetta **2.196** milljónir fyrir allt lánasafn sjóðsins, árin 2010 til 2015.

LÁNASJÓÐUR SVEITARFÉLAGA OHF.

18